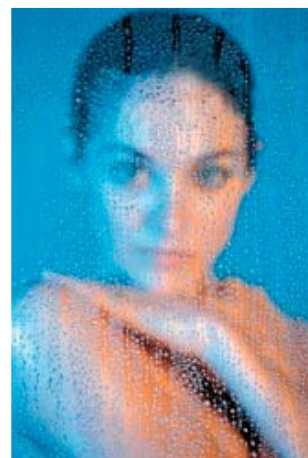


## Spiegelverwarming type ZR

Voor het condensvrij houden van spiegels is er nu een eenvoudige oplossing, gebruik hiervoor onze Tercal spiegelverwarming. Deze slechts 1 mm dikke zelfklevende folie is eenvoudig achter elke spiegel aan te brengen.

Tercal spiegelverwarming is leverbaar in 5 afmetingen, alle geschikt voor aansluiting op 230 Volt. Voor aansluiting is de spiegelverwarming voorzien van een 1 meter lange aansluitkabel. Zorg voor een ruimte van ca. 1 cm achter de spiegel om de aansluitkabel te plaatsen. Wanneer men de spiegelverwarming parallel aansluit op de verlichting van de badkamer of de spiegelverlichting, dan zorgt deze altijd voor een condensvrije spiegel. Aangebracht op een spiegel met een dikte van 4 mm, wordt de oppervlakte temperatuur ca. 40 °C.



Art. nr.	Vermogen in Watt	Afmetingen in cm.	Voorzien van steker
74850	8	16,5 x 28	Ja
74860	16	28,5 x 28	Ja
74870	24	41 x 28	Ja
74880	55	50 x 50	Nee
74890	95	101 x 44	Nee



Bij grote spiegels kan men eventueel meerdere verwarmingsmatten aanbrengen (parallel geschakeld). Tercal spiegelverwarming voldoet aan de Europese norm EN 60335 en is voorzien van het CE merk, en zijn dubbel geïsoleerd.

### Montage instructies

Het aansluiten van elektrische verwarming door een vakman uit laten voeren, met inachtneming van de geldende voorschriften.

- De achterzijde van de spiegel eerst stof en vetvrij maken.
- Verwijder de beschermlaag van de spiegelverwarming.
- Breng de spiegelverwarming gelijkmatig aan op de spiegel zonder lucht insluitingen.
- Niet in de verwarmingsfolie knippen of snijden, en er geen gaten in maken.
- Sluit de spiegelverwarming op de netspanning aan als vaste aansluiting (art.nr. 74880 en 74890), en breng de spiegel op zijn plaats. De spiegelverwarming met de kleine afmetingen zijn standaard voorzien van een aangegoten steker, deze kan eventueel verwijderd worden voor het maken van een vaste aansluiting.
- Voor het uitvoeren van werkzaamheden aan de netspanning, raden wij sterk aan deze eerst uit te schakelen, veiligheid voor alles.
- De spiegelverwarming alleen voor het aangegeven doel toepassen.